

sorma *sorgt*
für
Sauberkeit



Wasser- und Staubsaugmaschine sorma sm 550

Die Wasser- und Staubsaugmaschine **sorma sm 550** ist die größte in der sorma Saugerreihe. Sie nimmt 45 Liter Schmutzwasser auf, bei Trockenschmutz faßt sie sogar 50 Liter. Das bedeutet für den Reinigungsprofi hohe Produktivität und lange Entsorgungsintervalle. Diese große und schwere Schmutzmenge kann vom Bediener mühelos transportiert werden, denn das Fahrgestell läuft auf zwei großen Rädern und zwei Lenkrollen. Auch das Entleeren ist kein Problem – der Kessel der **sorma sm 550** lagert auf einem Kippfahrgestell. Handelsübliche Reinigungsmittel können dem hochwertigen Kessel aus Chrom-Nickel-Stahl nichts anhaben.

Saugluftstrom und Motorkühlluftstrom arbeiten getrennt voneinander (By-pass-System), das bewirkt einen langen, störungsfreien Einsatz, ohne daß der Motor heißläuft. Wenn der maximale Flüssigkeitsstand im Kessel erreicht ist, schaltet der Motor im Saugkopf über Sonden elektronisch ab. In der Sonderausführung drückt bei maximalem Füllstand das Wasser den mechanischen Schwimmer nach oben. Das Saugaggregat saugt kein Wasser mehr an, der Saugstrom wird unterbrochen. Bei beiden Abschaltarten kann weder Flüssigkeit noch Schmutz in die Turbine gelangen. Natürlich gehört noch umfangreiches Zubehör zur **sorma sm 550**. Das Fahrgestell kann mit einer starren Saugdüse von 60 cm Breite ausgerüstet werden. Dabei ist es möglich, diese Düse beim Unterfahren von Regalen, Heizkörpern usw. seitlich zu versetzen. Am Saugkopf befindet sich »spritzwassergeschützt« die Anschlußmöglichkeit für die sorma Elektrobürste. So ist Bürstsaugen auf Teppichbelägen kein Problem.

Diese und viele andere Gründe sprechen für sorma-Leistung und sorma-Qualität. Lassen Sie sich die **sorma sm 550** von uns in Ihrem Objekt vorführen.

Übrigens – sorma hat für jedes Reinigungsproblem die treffende Lösung – weltweit!

- automatische Abschaltung
- Chrom-Nickel-Stahl-Kessel
- By-pass-Saugmotor mit 1000 Watt

- Kippvorrichtung am Kessel
- Aufnahme für starre Saugdüse
- Anschlußmöglichkeit der Elektrobürste





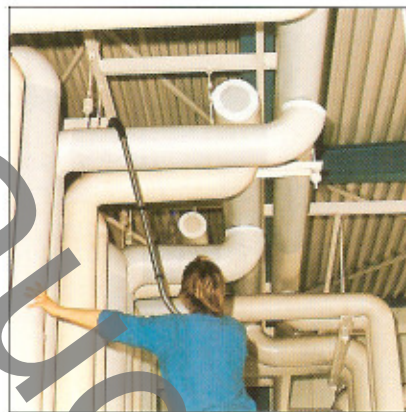
In Sonderausführung der sorma Saugkopf mit mechanischem Schwimmer.



Zur Maschine ist umfangreiches Saugzubehör lieferbar.



Die sorma sm 550 mit starrer Saugvorrichtung.



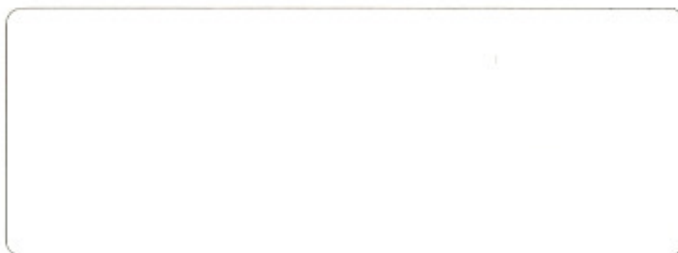
Technische Daten:

Stromart	50/60 Hz/~
Nennspannung	220/240 V
Stromaufnahme	4,2 A
Nennleistung	1000 W
Motordrehzahl	20000 1/min
Unterdruck (min./max.)	190/210 mbar
Luftfördermenge (min./max.)	118/171 m ³ /h
Höhe	910 mm
Breite	500 mm
Kesselinhalt (naß/trocken)	45/50 l
Gewicht	25 kg
Netzanschlußleitung, Länge	15 m



Gest. für erhöhte Beanspruchung bei gewerblicher Verwendung

Diese Angaben entsprechen der Norm VDMA 24 441. Technische Änderungen vorbehalten.



sorma Paul André KG
Mühlstraße 86-90
D-7073 Lorch-Waldhausen
Telefon (0 71 72) 181-0
Telefax (0 71 72) 181 27/181 29
Telex 7 248 894 srm d

sorma Vertrieb Ges. m. b. H. & Co.
Sommerfeld 1
A-5202 Neumarkt/Wallersee
Telefon (0 62 16) 525 u. 524
Telefax (0 62 16) 5 24 20
Telex 6 32 762 sorma a

Sorma AG (Schweiz)
Sagmattstraße
CH-4710 Balsthal
Telefon (062) 71 11 66
Telefax (062) 71 45 70

sorma Vertragspartner
und Service-Organisationen
in weiteren 46 Ländern
der Erde.